

Dit droomt een theater 's nachts

Reportage Schwalbe Het mimecollectief houdt een performance die duurt van twaalf uur 's nachts tot zes uur 's ochtends.

Door onze medewerker
Joke Beeckmans

Als een theater zou kunnen dromen, zou die droom er zo uitzien", zegt een toeschouwer na afloop van *Schwalbe speelt een tijd* in het Utrechtse Theater Kikker. In die performance bouwt mimegezelschap Schwalbe een nacht lang oude theaterdecors op en af in dromerig natriumlicht. De stukken komen van bekende Nederlandse gezelschappen en waren dus vaak eerder op de speellocatie te zien. Nu gaan ze er 's nachts nog een keer rondspoken.

Met werkhandschoenen en veiligheidslaarzen aan knutselen de performers tussen 23.59 en 6.00 uur in totaal elf decors in elkaar. Er ging een nauwkeurige selectieprocedure aan vooraf. „Ze zijn allemaal anders, qua materialen, beelden en bouwwijze”, zegt Floor van Leeuwen, een van de vijf speelsters. Ze leenden het huisje uit de voorstelling *Bambi 10*, dat ze als een bouwpakket in elkaar zetten met schotten, krommers en hamers. Maar er zijn ook de honderden blikjes uit de voorstelling *Freetown* van Dood Paard, die ze meditatief uit grote zakken scheppen.

Gedurende de nacht is er een ontwikkeling merkbaar van concrete naar steeds meer abstracte en poëtische beelden. Maar een verhaallijn, plot of woorden ontbreken. „We hebben ook geen verrassingen of geheimen in petto. Het is wat het is”, zegt Van Leeuwen. „We bieden met heel veel beelden een vrije ruimte aan, waarin toeschouwers zelf de bood-

schap kunnen creëren.”

Zelf ziet ze het geheel onder meer als „een uitgezoomde blik op het medium theater waarin steeds weer nieuwe werelden gebouwd worden” en als „een ode aan de vergankelijkheid van die werelden”.

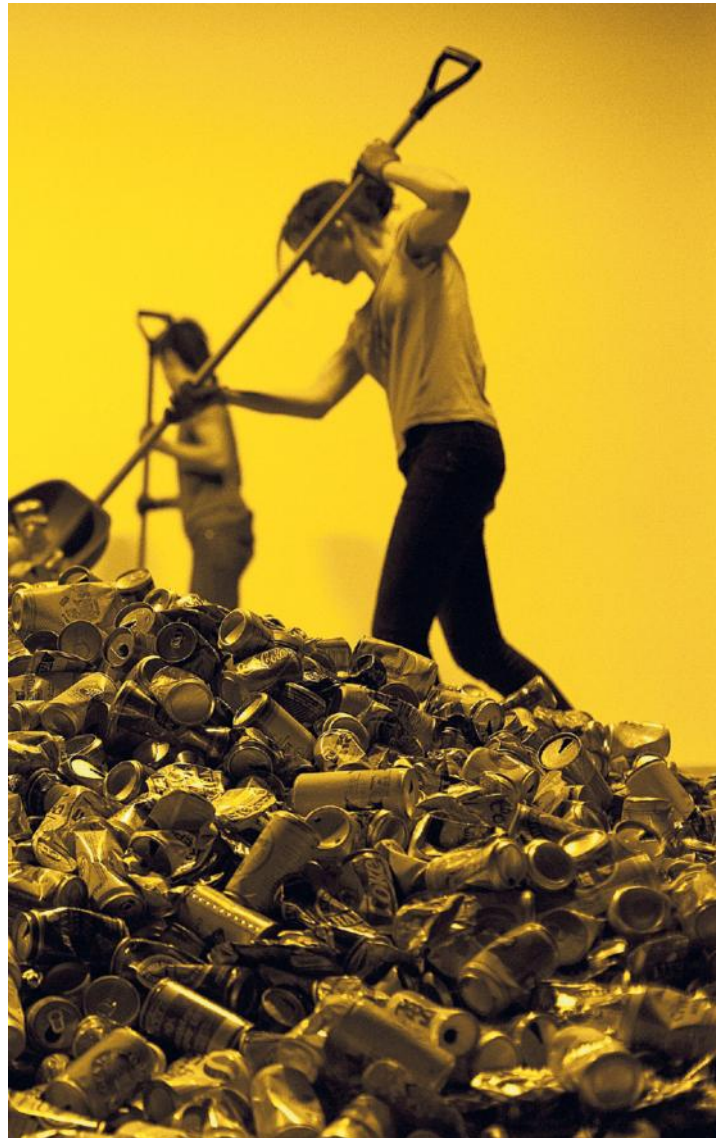
Bij trouw theaterpubliek verwacht ze dat sommige decorstukken bepaalde herinneringen zullen oproepen en bij nieuwkomers dan weer de fantasie prikkelen. De duur speelt volgens Van Leeuwen een essentiële rol. „Na twintig minuten heb je de code wel door: we gaan niets anders doen dan de hele nacht decors ver-

In de zaal staat bier, en er zijn tosti's voor het publiek

slepen. Pas daarna ga je goed kijken.”

„Doordat je zo lang zit, ga je je op een andere manier concentreren, minder nadenken en vrijer associëren”, vult collega-speelster Kimmy Ligtvoet aan. 's Nachts wordt dat effect door vermoeidheid nog versterkt, denken de makers.

De compromisloze, extreem eenvoudige vorm sluit aan bij het eerdere werk van Schwalbe. In 2008 studeerde het eigenzinnig collectief af aan de Mime Opleiding in Amsterdam met *Spaar ze*, waarin de groep een voorstelling lang danste op een monotone technobeat. In *Schwalbe speelt op eigen kracht* doen ze niet veel meer dan fietsen op apparaten die de toneelverlichting laten bran-



Honderden blikjes uit de voorstelling *Freetown* van Dood Paard

den. En in *Schwalbe zoekt massa* (VSCD mimeprijs 2014) rennen ze met een grote groep vrijwilligers ruim een uur lang rondjes. Schwalbe kan bij een klein publiek van liefhebbers op veel waardering rekenen. Mogelijk wordt hun publiek na 2017 groter, als ze gaan opereren onder de paraplu van Theater Rotterdam.

Nieuw bij de voorstelling *Schwalbe speelt een tijd* is volgens Van Leeuwen de grote rol voor de materialen van de decors. „Onze vorige voorstellingen waren veel lichamelijker en explosiever.”

Ook intensiveren ze de relatie met het publiek. „We willen in de theaters de grenzen opheffen tussen makers en kijkers. Overal waar we zijn, zijn we met z'n allen”, zegt Ligtvoet. „De decorstukken staan overal, zelfs tot bij de kassa. In de zaal staat een ijskast met bier en tosti's die je zelf nog even moet afbakken, alsof we een huisfeestje houden. We houden er ook zelf onze pauzes.”

In de toekomst willen de makers in samenwerking het publiek ook gaan betrekken bij hun vaak uitgebreide vooronderzoek. „We willen die tussenfase meer delen en zelfs centraal stellen”, zegt Van Leeuwen.

Aan het eind van *Schwalbe speelt een tijd* worden de laatst overgebleven toeschouwers uitgenodigd na te praten op de vloer. „Een vreemd soort croissant-met-bier-moment”, noemt Ligtvoet het. Ondertussen staat het allerlaatste decorstuk, bestaande uit een mengsel van krijt en water, op de vloer te drogen.

Schwalbe speelt een tijd is op 1 april te zien in Theater Ins blau in Leiden. Overige speeldata: schwalbe.nu